

# 2<sup>ο</sup> Σεμινάριο Υπερήχων

## στη Διογνωστική των Αγγειακών Παθήσεων

[www.ivd.gr/ultrasound](http://www.ivd.gr/ultrasound)

### Οργάνωση:



Ινστιτούτο  
Αγγειακών Παθήσεων



Ελληνική  
Φλεβολογική Εταιρεία

### Σε συνεργασία με:

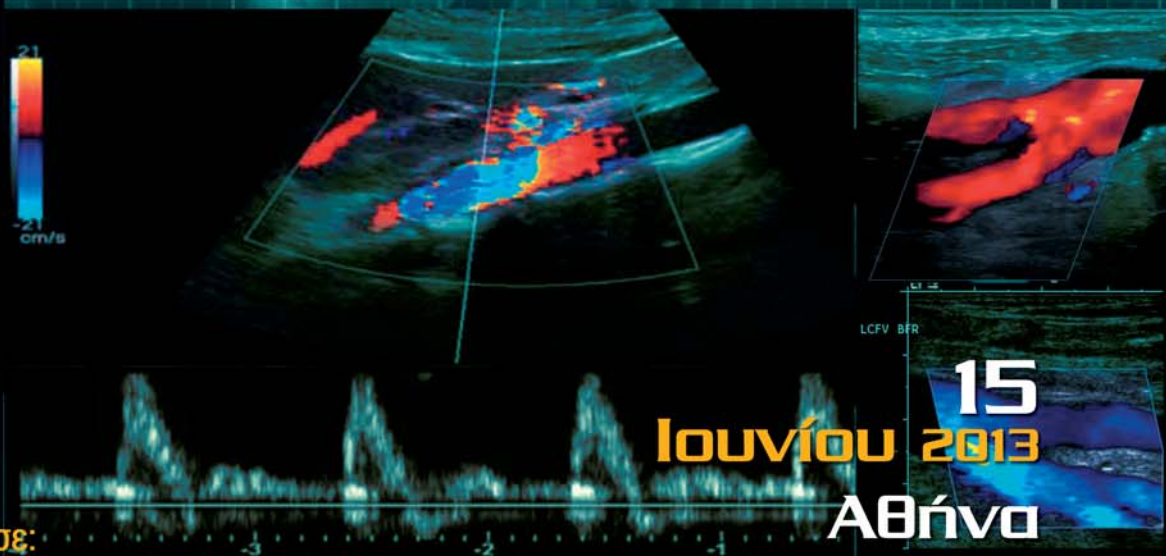


Stony Brook University Medical Center  
New York, USA

Υπεύθυνοι Σεμιναρίου

Νίκος Λαμπρόπουλος  
Αθανάσιος Γιαννούκας  
Σπύρος Βασδέκης

ΠΕΡΙΟΡΙΣΜΕΝΟΣ  
ΑΡΙΘΜΟΣ  
ΣΥΜΜΕΤΕΧΟΝΤΩΝ



Κλινικό Φροντιστήριο σε:

- Καρωτιδική νόσο
- Περιφερική Αρτηριακή νόσο
- Ανεύρυσμα
- Αγγειακή Προσπέλαση
- Φλεβική ανεπάρκεια
- Φλεβική θρόμβωση

Ξενοδοχείο **Divani-Caravel**

Θα χορηγηθούν Μόρια  
Συνεχιζόμενης Εκπαίδευσης (CME Credits)  
από τον Πανελλήνιο Ιατρικό Σύλλογο.

Οργανωτικό - Συντονιστικό Γραφείο/Γραμματεία:

Conferre Ltd

Συνεδριακή ΕΠΕ/Conferre Ltd: "The Art of Bringing People Together", 4ο χλμ Ιωαννίνων-Δωδώνης, 451 10 Ιωάννινα  
Τηλ: +30 26510 68610, Fax: +30 26510 68611, E-mail: [info@conferre.gr](mailto:info@conferre.gr), Website: [www.conferre.gr](http://www.conferre.gr)